



Catalogue semences fourragères

Heritageseeds®
Powering productivity



Distribué par

GIE





Heritage**seeds**

Powering productivity



HERITAGE SEEDS est une société australienne spécialisée depuis plus d'un demi-siècle dans la sélection, la multiplication et la mise sur le marché de semences fourragères dans plus de 50 pays à travers le monde.

En maîtrisant la recherche, la production et la commercialisation, HERITAGE SEEDS est en mesure de proposer des solutions pertinentes quelles que soient les problématiques : climat, sol et environnement.



Une gamme de graminées
et de légumineuses fourragères

Une gamme de mélanges
MIX POWER



Heritageseeds La recherche

Héritage Seeds est l'une des plus grandes sociétés Australienne spécialisée depuis plus de cinquante ans dans la sélection, la multiplication et la mise en marché de semences fourragères dans plus de cinquante pays à travers le monde. Nous sommes membres du Royal Barenbrug Group.

Héritage Seeds possède sa propre recherche en graminées et en légumineuses permettant de proposer des variétés toujours plus performantes et répondant aux besoins des éleveurs avec pour objectif de produire davantage et mieux. Heritage Seeds profite d'un accès direct et privilégié à un réseau de 16 stations de recherches fourragères dans le monde.



Heritageseeds Le développement

Héritage Seeds, c'est un accès à une expertise unique dans la gestion et la connaissance du pâturage ainsi que l'utilisation des légumineuses. Avec ce savoir-faire, nous avons développé une gamme de mélanges répondant aux contraintes de l'utilisation des prairies (fauche, pâture) et aux différentes situations climatiques.



La mise en marché

Le GIE CPA Serre Emergence Agro est spécialisé dans la mise en marché de produits pour l'agriculture. Heritage Seeds lui a délégué sa marque sur la France. Le GIE prend en charge la promotion, la commercialisation et la logistique de l'ensemble de cette gamme sur le territoire national.

Sur chaque sac il y a une couleur.
Cette couleur détermine la durée
de production de la prairie

Durée production : 6 à 12 mois

Durée production : 2 à 3 ans

Durée production : 4 à 5 ans

Durée de production: 5 ans et +



La Gamme

Durée production : 6 à 12 mois


- Ray-grass d'Italie alternatif tétraploïde **Barspectra II**
- Ray-grass d'Italie alternatif diploïde **Rapido**
- Ray-grass d'Italie alternatif diploïde **Antalyo**
- **Mix Protea One**
- **Mix Clover One**
- **Spring Mix**

Durée production : 2 à 3 ans

- Ray-Grass d'Italie non alternatif diploïde **Aéros**
- Ray-grass d'Italie non alternatif tétraploïde **Carbure**
- Ray-grass d'Italie non alternatif diploïde **Barelli**
- Ray-grass Hybride intermédiaire à italien tétraploïde **Splenda**
- Ray-grass Hybride intermédiaire à italien diploïde **Sabella**
- Ray-grass Hybride Anglais tétraploïde **Belleek**
- Trèfle violet diploïde **Lemmon**
- **Mix Protea 3**
- **Mix Clover 3**

La Gamme

Durée production : 4 à 5 ans

- Ray-grass Anglais tardif tétraploïde **Barlait**
- Ray-grass Anglais tardif diploïde **Kétarion**
- Ray-grass Anglais très tardif diploïde **Herbonne**
- Fétuque des prés **Pradel**
- Luzerne **Barnard**
- **Mix Luz Rhizostar**
- **Mix Pérenne** 
- **Mix Appétence**
- **Mix Performance**

Durée de production: 5 ans et +

- Dactyle ½ tardif à tardif **Annika**
- Fétuque Elevée tardive **Barelite**
- Fétuque Elevée tardive **Barquillo**
- **Mix Clover 5**
- Trèfle blanc intermédiaire **Crusader**
- **Summer Mix**
- **Mix Multiplantes**

Vous souhaitez faire des ensilages précoces et de qualité ?



- ✓ Faites le premier apport d'azote en sortie d'hiver à 200°C base 0 depuis le 1er janvier.
- ✓ Pas plus de 50 unités d'azote sur Mix Protea One. C'est mieux pour le trèfle.
- ✓ Ensilez avant la sortie des épis entre 25 et 30 % de matière sèche.



Barspectra II

Ray-grass d'Italie alternatif tétraploïde

Durée production : 6 à 12 mois

Dose de semis: 25 Kg

Utilisation: Fauche/Pâture



Très productif

Installation rapide et dense après une implantation de fin d'été-automne.
Fort potentiel de rendement en particulier sur la première coupe en semis d'automne.
Peut s'intégrer dans un système multi coupes au printemps.

Semis d'automne	Barspectra II	Missyl	Lemnos	Barspirit
1 ère coupe printemps	102%	100%	101%	105%
% de MS	19,5	18,4	19,9	19,6

Résultats BTR France



Permet des ensilages précoces

La capacité de **Barspectra II** a démarré avec de basses températures sans risque de gel, permet une récolte précoce au printemps.
Barspectra II possède une bonne tolérance aux stress thermiques.



Un italien très feuillu

Barspectra II c'est de la quantité et de la qualité avec une valeur élevée en sucre, une excellente résistance à la verse et aux rouilles couronnées.



Rapido

Ray-grass d'Italie alternatif diploïde

Durée production : 6 à 12 mois

Dose de semis: 25 Kg

Utilisation: **Fauche**/Pâtûre

Objectif N° 1, réaliser du stock sur la 1^{ère} coupe

- Rapide d'implantation et se comportant bien au froid.

Critères	RAPIDO	T1	T2
Installation	8,7	8,0	8,3
Croissance hivernale	7,7	7,0	7,3

Source Heritage Seeds

Production de fourrage sain et feuillu, gage d'une valeur optimale



Taux de matière sèche élevée pour une récolte accélérée

Critères	RAPIDO	T1	T2
Matière sèche	24,1	23,1	22,7
Finesse de feuilles (9=large)	5,0	7,0	7,6

Source Heritage Seeds



Antalyo

Ray-grass d'Italie alternatif diploïde



Sélectionné
et
produit en France

Durée production : 6 à 12 mois

Dose de semis: 25 Kg

Utilisation: Fauche/Pâture



Une production record

Il assure les stocks pour l'hiver.

Semis d'automne	Antalyo	Barcomet	Carexpress
1ère coupe A2	109%	102%	98%
Printemps A2	105%	100%	100%
Total A2	104%	100%	100%

Notations CTPS



Un feuillage dense et résistant aux rouilles

La qualité est dans les feuilles et dans des feuilles saines.

	Antalyo	Barcomet	Carexpress
Résistance aux rouilles	7,3	5,4	6,3

Notations CTPS



Résistant à la verse pour une récolte sécurisée

Un avantage supplémentaire pour une meilleure valeur alimentaire et des chantiers de récoltes plus rapides.

	Antalyo	Barcomet	Carexpress
Résistance à la verse	7,4	6,6	5,1

Notations CTPS





Durée production : 6 à 12 mois

Mix Protea One

Mélange prairie

25 % Ray-grass d'Italie alt. Diploïde Rapido
 25 % Ray-grass d'Italie alt, Diploïde Antalya
 30 % Trèfle Incarnat Primo
 10 % Trèfle de Perse Lazer
 10 % Trèfle Squarrosun

Dose de semis: 25 à 30 Kg/Ha

Utilisation: Fauche / Pâture



Du fourrage en quantité et de qualité

- . Plus de protéine
- . Plus d'énergie
- . Plus riche en Ca et Mg
- . Plus équilibré
- . Plus appétent

	T/haMS	UFL	UFV	PDIN
RGI alt D	5,95	0,68	0,59	60,61
Mix Protéa one	7,31	0,74	0,66	72,40
+ / RGI alternatif D		+4,2%	+4,8%	+20%



Des coûts de production optimisés

Moins d'engrais Azoté

On réduit de **50 unités** les apports d'**azote** par rapport à un RGI en pur (pour un rendement identique)

Moins de concentré

L'augmentation de valeur alimentaire permet une économie de **700 à 800kg de soja** par hectare et par an.



Un atout pour les cultures suivantes

Il apportera à la culture suivante :

- . Un reliquat d'azote
- . Une bonne structure du sol
- . De la matière organique





Durée production : 6 à 12 mois

Mix Clover One

Mélange de quatre trèfles annuels

40 % Trèfle Squarrosom
20 % Trèfle de Micheli Vista
20 % Trèfle Incarnat Primo
20 % Trèfle Vésiculé Zulu II

Dose de semis: 10 Kg/Ha en mélange
avec un Ray Grass Italien
20 Kg/Ha en pur

Utilisation: Fauche / Pâturage en
association



Le compagnon idéal du Ray-grass d'Italie

La complémentarité de 4 Trèfles annuels pour :

- Une meilleure adaptation aux différents types de sol.
- Différents ports de plantes
- Des valeurs alimentaires optimisées (énergie, protéine, digestibilité)



Améliore les coûts de production

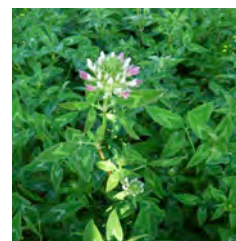
Mix Clover One en association avec un Ray-grass d'Italie c'est :

- 50 unités de moins par hectare en fertilisation azotée *
- Une amélioration de la valeur en protéine du fourrage (équivalent 700 kg de tourteau de soja/ha)*



Excellent précédent cultural

Le sol est redynamisé grâce au travail des racines des légumineuses et aux reliquats azotés.





Spring Mix

Mélange estival

40 % Sudan Grass
30 % Pois Fourrager Rif
30 % Trèfle Alexandrie

Durée production : 6 mois

Date de semis : mai à juillet
Dose de semis : 35 à 40 Kg/ha
Utilisation : Fauche/Pâture



Fourrage estival productif et appétent

Production rapide de fourrage riche en énergie et en protéine. C'est la valeur sûre en semis de printemps.



Utilisable en fauche ou en pâture

Première exploitation possible entre 45 à 60 jours après le semis avec des repousses tous les 30 jours.

En pâture, attendre que la végétation ait une hauteur de 50 cm pour éviter les problèmes de toxicité liés à la durrhine du sorgho.





Mix Power



Légumineuses



Graminées

Boostez vos Ray-grass en protéines !

Le Mix Protea 3 est :

- ✓ Une très bonne tête d'assolement.
- ✓ D'une grande productivité.
- ✓ Parfait pour limiter les apports d'azote.



- ✓ Pour que vos Ray-grass d'Italie et hybrides puissent bien repartir après une coupe et durer, montez votre barre de coupe pour laisser 5/6 cm de végétation.





Aéros

Ray-Grass d'Italie non alternatif diploïde

Durée production : 2 ans

Dose de semis: 25 Kg

Utilisation: Fauche/Pâture



Faire du stock au printemps

	AEROS	Abys	Altria
C1	7,6	7,2	7,5
Total Printemps	13,3	13	13,2

Notations CTPS en Tonnes/Ha



Bonne résistance aux rouilles et faible remontaison

	AEROS	Abys	Altria
Rouilles sp	5,6	5,2	5,5
Remontaison	5,3	6	5,5

Notations CTPS

Gage d'un fourrage de bonne qualité.



Riche en sucres

Avec une teneur en sucres solubles supérieure de 7% par rapport aux témoins d'inscription, **Aéros** assure un fourrage appétent et facilement ensilable.





Carbure



Sélectionné
et
produit en France

Durée production : 2 ans

Dose de semis: 25 Kg/Ha

Utilisation: Fauche/Pâture

Ray-grass d'Italie non alternatif tétraploïde

Forte production au printemps

	Carbure	Tonyl	Caballo
Carbure			
Total C1	102,1	99,2	100,8
Total Print	102,7	100	100

Notations CTPS



Une excellente résistance aux maladies

	Carbure	Tonyl	Caballo
Carbure			
Verse	7,6	6,8	7,2
Rouilles	7	6,3	6,3
Maladies	7,6	6,6	6,4

Notations CTPS

Bonne résistance au sec et persistant : un vrai deux ans !

	Carbure	Tonyl	Caballo
Carbure			
Résistance sec	6	5,5	5,8
Perennité	9	9	8,9

Notations CTPS



Barelli

Ray-grass d'Italie non alternatif diploïde

Durée production : 2 ans

Dose de semis: 25 Kg

Utilisation: **Fauche/Pâturage**

Productif dès la première coupe



	BARELLI	TEMOIN 1	TEMOIN 2
Rendement 1ere coupe en semis d'automne	101	99	94

Source Heritage Seeds
Indice 100=moyenne

Très haute résistance aux rouilles pour une meilleure qualité

	BARELLI	TEMOIN 1	TEMOIN 2
Résistance à la rouille	6,6	5,2	6,9

Source Heritage Seeds (1-9)

Bonne pérennité

	BARELLI	TEMOIN 1	TEMOIN 2
Pérennité	7,5	7,2	7,6

Source Heritage Seeds (1-9)





Splenda



Sélectionné
et
produit en France

Durée production : 3 ans

Ray-grass Hybride type intermédiaire à italien tétraploïde

Dose de semis: 30 Kg/Ha

Utilisation: Fauche/Pâturage



Exceptionnelle productivité dès la 1ere coupe

Variétés	Rendement A2 + A3			
	C1	Print	Eté/Aut	TOTAL
SPLENDA	104	104	118	106
SKIPPER 4n	94	95	101	96
DELICIAL 4n	97	98	112	100
TALDOR 2n	106	105	99	104

Source CTPS



Résistant aux rouilles et appétent



Variétés	Résistance aux Rouilles
SPLENDA	6.5
SKIPPER 4n	6.1
DELICIAL 4n	6.4
TALDOR 2n	4.1

Source CTPS 9 = TB



Excellente pérennité

Variétés	Pérennité Fin A2	Pérennité Fin A3
SPLENDA	8.2	7.0
SKIPPER 4n	7.8	6.3
DELICIAL 4n	8.1	6,7
TALDOR 2n	6.4	5.3

Source CTPS 9 = TB





Sabella

Durée production : 3 ans

Ray Grass Hybride type intermédiaire à italien diploïde

Dose de semis: 30 Kg/Ha

Utilisation: Fauche/Pâture

Une production échelonnée

Une production précoce pour réaliser des stocks en quantité au printemps et des repousses toniques pour refaire du stock ou de la pâture sur le reste de l'année.

Résistant aux maladies et faible remontaison

	Sabella	Aberexcel	Cador
Résistances aux maladies	7,1	6,4	7
Remontaison	3,3	4,6	5,6



Excellente pérennité

	Sabella	Aberexcel	Cador
Pérennité	7,4	6,3	6,6





Durée production : 3 ans

Belleek

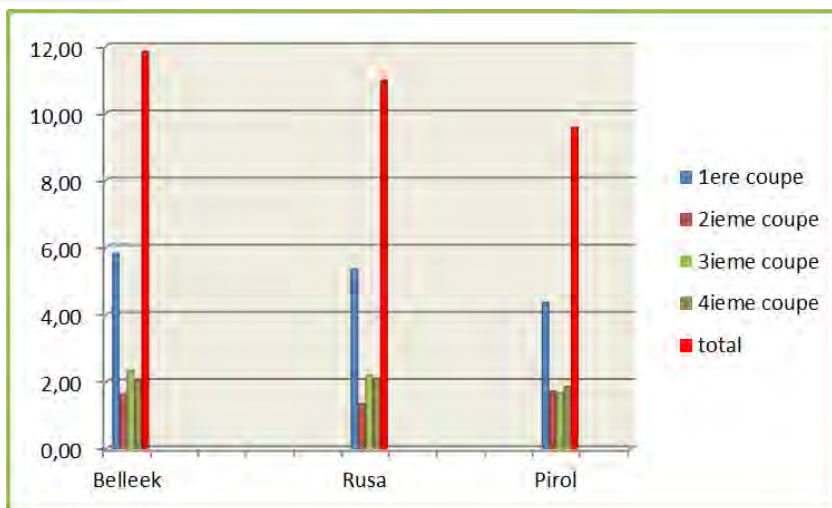
Ray-grass hybride type anglais tétraploïde

Dose de semis: 30 Kg/Ha

Utilisation: Fauche/Pâture

Une production bien répartie

- Présent de la 1ere coupe de Printemps jusqu'aux repousses D'automne.



Idéal en utilisation mixte fauche et pâture

- Les premières utilisations en fauche sécuriseront les stocks hivernaux et les repousses de fin D'été seront appréciées par les animaux en pâture.

Une bonne persistance

- Trois bonnes années de production.





Lemmon

Trèfle violet diploïde



Durée production : 3 ans

Dose de semis: 10 Kg/Ha en mélange
20 Kg/Ha en pur
Utilisation: Fauche

Tige fine et résistant à la verse

- * Qualité / Appétence
- * Facilité de fanage et rapidité de séchage

	Finesse des tiges*	Verse**
Temara (Témoin 4n)	5.3	2.3
Merviot (Témoin 2n)	4.0	4.1
LEMMON	2.0	4.4

Notations CTPS

*9 = très grosse **9= très résistant

Très productif

	A1	A2
Temara (Témoin 4n)	104	102
Merviot (Témoin 2n)	100	100
LEMMON	101	112

Résistant aux maladies et excellente pérennité



	Maladies	Pérennité
LEMMON	7.2	7.4
Merviot (Témoin 2n)	4.8	4.7
Temara (Témoin 4n)	4.4	4.5



Mix Protea 3

Mélange prairie

30 % Ray-grass Hybride diploïde Sabella
 30 % Ray-grass hybride tétraploïde Splenda
 30 % Trèfle violet diploïde Lemmon
 10 % trèfle incarnat Primo

Durée production : 3 ans

Dose de semis: 25 à 30 Kg/Ha

Utilisation: Fauche / Pâturage

Association idéale pour des stocks de qualité

Essai Chambre agriculture 15	UF (ha)			PDIN (Kg/ha)		
	A 02	A 03	TOTAL	A 02	A 03	TOTAL
Rgh diploïde	10115	6853	16968	528	508	1036
Mix Protéa 3	10947	7570	18518	867	731	1598

+ 9 %

+ 54 %

Améliore les coûts de production

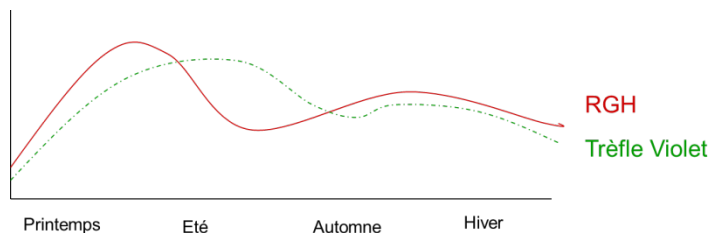
Réduction de la fumure azoté pour un meilleur résultat.

	Unités de N / HA	Rendement
Rgh diploïde	130	100
Mix Protéa 3	50	102

Une bonne répartition du rendement

Le RGH assure le rendement de la 1^{ère} coupe et le Trèfle Violet aura une meilleure production durant l'été.

Le trèfle incarnat permet une plus grande présence de trèfle la première année avant la pleine installation du trèfle violet





Mix Clover 3

Mélange prairie

50 % Trèfle Violet diploïde Lemmon
50 % Trèfle Violet tétraploïde Tempus

Durée production : 3 ans

Dose de semis: 10 Kg/Ha en mélange
avec Ray-grass Hybride non alternatif

20 Kg/Ha en pur

Utilisation: Fauche

Implantation rapide et productive

L'alliance du diploïde et du tétraploïde

- Assure une implantation rapide du trèfle violet avec une excellente production dès la première coupe.
- Une production étalée sur toute la saison.

Améliore les coûts de production

Mix Clover 3 en association avec un Ray-grass Hybride ou un Ray-grass d'Italie non alternatif c'est :

- 50 unités de moins par hectare en fertilisation azotée *
- Une amélioration de la valeur en protéine du fourrage (équivalent 700 kg de tourteau de soja/ha)*
- Par rapport à la culture d'un Ray-grass.

Un feuillage sain, une production durable

Mix Clover 3 permet d'obtenir un fourrage de qualité pendant trois ans.



Pâtûre = Rentabilité !!



- ✓ Plantain et chicorée, deux plantes qualitatives pour vos pâtûres:
 - ✓ Meilleure utilisation de la protéine par les animaux.
 - ✓ Bonne productivité en période estivale.
- ✓ Une bonne gestion de la pâtûre, c'est:
 - ✓ Gagner du rendement en matière sèche/Ha.
 - ✓ Valoriser une herbe jeune avec de meilleures valeurs alimentaires.



Meilleure productivité du troupeau





Barlait



Ray-grass Anglais tardif tétraploïde

Durée production : 4 à 5 ans

Dose de semis: 30 Kg/Ha

Utilisation: Fauche/Pâture

Productif toute l'année

(Source : Essais CTPS - Rendement en T de MS / Ha)

	RDT rapide (Année semis)	RDT 1 ^{ère} C (A2 + A3)	RDT PRINT (A2 + A3)	RDT ÉTÉ-AUT (A2 + A3)	RDT TOTAL (A1 + A2 + A3)
BARLAIT	5,1	3,6	10,8	4,7	19,2
PASTORAL (T)	4,7	3,6	11,1	4,5	19,1

Grande souplesse d'exploitation

	Départ en végétation	Date d'épiaison	Souplesse d'Exploitation
BARLAIT	101	153	61 jours
PASTORAL (T)	103	151	57 jours
ESCAL (TT)	103	157	62 jours

(Source : notations CTPS)

Tous les critères de qualité

(Source : notations essai CTPS)

	Vigueur en sortie d'hiver	Remontaison	Résistance Rouilles	Résistance Sècheresse	Pérennité
BARLAIT	6,1	2,0	6,0	7,8	8,1
PASTORAL (T)	6,0	2,5	4,5	7,8	8,0
ESCAL (TT)	5,8	2,1	5,7	6,9	7,4

(9= Très élevée)

(9= Très remontant)

(9= résistant)

(9= Très pérenne)





Durée production : 4 à 5 ans

Kétarion

Ray-grass Anglais tardif diploïde

Dose de semis: 25 Kg/Ha

Utilisation: Fauche/Pâture

Démarre tôt et produit beaucoup

- **Kétarion** démarre en végétation à des températures plus basses à la sortie de l'hiver.

Optimise votre pâturage

- Sélectionné pour produire tôt au printemps jusqu'à tard en saison, **Kétarion** assure un pâturage plus long et de meilleure qualité grâce à une remontaison faible (repousses plus feuillues)

Résistant aux maladies

- La nouvelle génétique de RGA est nettement supérieure aux anciennes variétés sur toutes les maladies
Rouilles : noires, couronnées, jaunes
Helminthosporiose

Variétés	Remontaison
KETARION	3,0
CADANS 2n T	3,1
VENTOUX 2n T	3,9
PASTORAL	3.7

Après un été sec et un stress hydrique, les diploïdes nouvelle génération se comportent parfois mieux que des tétraploïdes:

Meilleure consommation par les animaux = plus de lait ou plus de viande





Herbonne



Sélectionné
et
produit en France

Durée production : 5 ans

Dose de semis: 25 Kg/Ha

Utilisation: Fauche/Pâture

Ray-grass Anglais très tardif diploïde



Une production régulière

Il permet des mises à l'herbe précoces avec d'excellentes performances sur les repousses d'été-automne

	Herbonne	Argoal	Tryskal
1ère coupe (A2 + A3)	2,9	2,7	2,8
Printemps (A2 + A3)	10,7	10,6	11
Été-automne (A2 + A3)	5,8	5,4	5,4
Total A1 + A2 + A3	19	18,7	19



Facile à utiliser

Avec une très bonne souplesse d'exploitation, **Herbonne** est la garantie d'une maîtrise de ses pâtures.

	Herbonne	Argoal	Tryskal
Départ en végétation	105	108	105
Date d'épiaison	158	158	158
Souplesse d'exploitation	63	66	68



Parfait état sanitaire

Herbonne assure une qualité de pâture quelque soit la saison.

	Herbonne	Argoal	Tryskal
Résistances aux rouilles sp	7,4	6,5	7,2





Pradel

Fétuque des prés tardive

Durée production : 4 à 5 ans

Dose de semis: 20 Kg/Ha en pur
10 Kg en association

Utilisation: Fauche/Pâture

Productivité exceptionnelle et grande souplesse d'utilisation

Variétés	Rdt 1° coupe	Eté/Aut	Rdt Total
PRADEL	108	117	115
PREVAL	114	113	104
BARTURA	112	111	102
MALDO	87	106	92
STELLA	82	90	87

Source Héritage Recherches

Rapidité d'installation et bonne agressivité en compétition

Variétés	Rapidité d'Installation	Agressivité
PRADEL	6.6	5.5
PREVAL	6.3	4.9
PREMIL	6.2	5.2

Source résultats officiels SUISSE 9=TB

Bonne tolérance aux maladies

Variétés	Résistance aux Rouilles
PRADEL	7.4
PREVAL	7
BARTURA	7
MALDO	4.5
STELLA	4.5

Source Héritage Recherches





Barnard

Luzerne ID 4,4

Durée production : 4 à 5 ans

Dose de semis: 25 Kg/Ha

Utilisation: Fauche

Une production importante et bien répartie

	BARNARD	COMETE	GALAXIE
C1	13,2	12,1	13,6
PRINTEMPS	20,9	19,4	21,3
ÉTÉ AUTOMNE	13,9	13,4	13,5
TOTAL	38	35,8	38,3

Notations CTPS

Un bon rendement en première coupe et en été.

Barnard possède une excellente capacité de repousse après chaque exploitation.

Résistant aux maladies

	BARNARD	COMETE	GALAXIE
Résistance verticilliose	6,7	7,3	5,6
Réstance anthracnose	6	4,1	5,2

Notations CTPS

Riche en protéines

	BARNARD	COMETE	GALAXIE
Matière azotée totale	20,2	19,9	20

Notations CTPS





Mix Luz

Mélange prairie



Durée production : 4 ans

50 % Luzerne ID 5 Eride
50 % Luzerne ID 6,8 Lodi

Dose de semis: 25 Kg/Ha

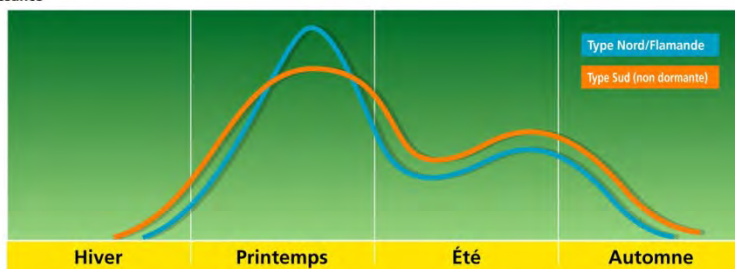
Utilisation: Fauche

Dormance et production

La dormance est la capacité de la luzerne à rentrer en repos végétatif pendant l'hiver et à produire en période estivale ainsi qu'à l'automne.

En France, la dormance varie entre 4 et 8 et selon cet indice de dormance, une répartition de rendement différente.

Croissance



Mix Luz permet d'avoir une meilleure répartition du rendement entre le printemps et la fin de l'été.

Dormance et qualité

Mix Luz, c'est l'assurance d'avoir un fourrage abondant, riche en feuille, facile à faner grâce à sa finesse de tige ainsi que résistant à la verse pour une récolte facilitée.

Mix Luz présente une bonne tolérance aux maladies et aux nématodes.





RHIZOSTAR®

La qualité 3 étoiles pour vos luzernes!

Prêt à semer !

Du rhizobium pour :

Pour une symbiose entre les bactéries fixatrices d'azote et la luzerne

- Meilleur développement de la luzerne
- Meilleur rapport feuilles sur tiges
- Meilleure qualité des fourrages
- Une luzerne plus forte face aux stress

De l'enrobage pour :

- Protéger le rhizobium autour de la graine
- Améliorer le positionnement de la graine au semis pour une meilleure régularité à la levée



Nodosités



Mix Pérenne



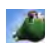
Durée production : 4 à 5 ans

Mélange prairie

65 % Ray-grass Anglais tétraploïde Barlait
35 % Ray-grass Anglais diploïde Herbonne

Dose de semis: 25 à 30 Kg/Ha

Utilisation: Pâture / Fauche

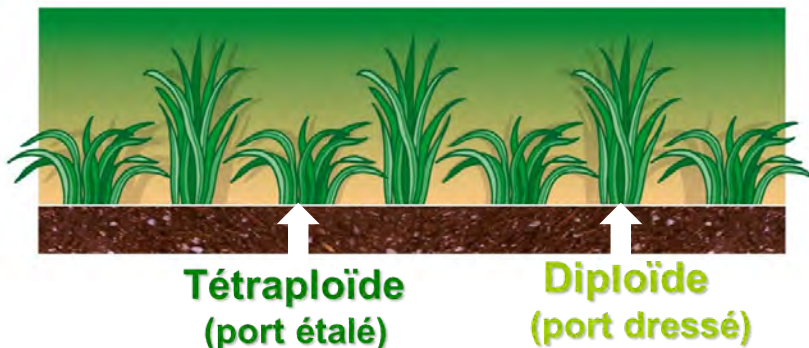
 **Combine les avantages du tétraploïde et du diploïde**

Tétraploïde

- Forte production
- Plus riche en sucre
- Plus résistant aux maladies
- Plus digestible, très appétent

Diploïde

- Riche en matière sèche
- Résistance au piétinement
- Meilleur couverture du sol
- Résistance au salissement naturel



Meilleure pérennité.

Nombre de graines : 44 % RGA 2n et 56% RGA 4n

Epiaison à 3 jours de décalage.

Départ en végétation identique

Production totale identique (8,6 T)

Pousse Eté / Automne élevée pour les 2 variétés

Remontaison quasiment identique.



Durée production : 4 à 5 ans

Mix Appétence

Mélange prairie

45 % Ray-grass Anglais tétraploïde Barlait
35 % Ray-grass Anglais diploïde Kétarion
10 % Fétuque Des Prés Cosmonaut
10 % Trèfle Blanc Ladino Companion

Dose de semis: 25 à 30 Kg/Ha

Utilisation: Pâture / Fauche

Idéal pour les terrains sains en zone océanique

Grâce à la complémentarité de ses variétés **Mix Appétence** assure un démarrage précoce et une pousse soutenue tout au long de la saison. Il peut être utilisé aussi bien en fauche qu'en pâture.

De l'appétence et de la qualité

Toutes les espèces utilisées sont reconnues pour leur valeur alimentaire et leur appétence. Les deux RGA apportent le potentiel de rendement avec un état sanitaire irréprochable. La fétuque des prés consolide le fond de prairie. Le trèfle blanc apporte de l'azote à la prairie et de la protéine dans le fourrage.

Parfait en fauche comme en pâture





Durée production : 4 à 5 ans

Mix Performance

Mélange prairie

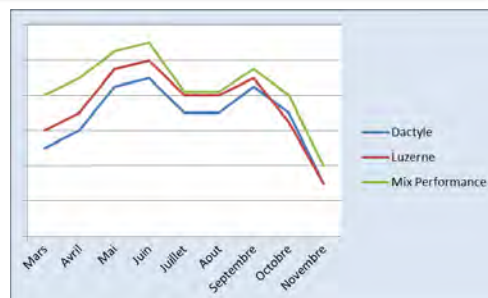
40 % Luzerne Alpha
25 % Fétuque Elevée Barelite
20 % Dactyle Annika
15 % Ray-grass Anglais diploïde Kétarion

Dose de semis: 25 à 30 Kg/Ha

Utilisation: **Fauche/** Pâturage

Un potentiel de rendement important et une production étalée

- Potentiel de rendement important
- Meilleur étalement de la production
- Adapté à de nombreux types de sol
- Répond bien aux stress hydriques



Un fourrage riche en protéine

- La luzerne apporte des protéine dans la ration et de l'azote aux graminées
- Fourrage riche également en énergie et en fibres

Une utilisation alternée fauche/pâturage





Mix Power



Légumineuses



Graminées



La gamme Mix, à faucher et
pâturez
sans modération!



Chaque espèce a son milieu d'adaptation:

- Dactyle en terrain séchant.
- Fétuque élevée pour les zones plus humides.

Le **Summer Mix** et le **Mix Multiplantes** sont des mélanges multi espèces équilibrés en graminées et légumineuses, à positionner sur tous types de sol pour être pâturez ou fauché.





Annika



Durée production : 5 ans et +

Dose de semis: 25 Kg

Utilisation: Fauche/Pâture

Productif sur tous les cycles de l'année

- Permet d'assurer ses stocks au printemps et d'avoir de la pâture en été et automne.

	C1	été/automne	total
ANNIKA	118	103	102
CRISTOBAL	95	99	99
LUDOVIC	105	101	101



Du fourrage de qualité

- En fauche comme en pâture

	Rouille	Mastigo
ANNIKA	8,7	7,7
CRISTOBAL	8	7,3
LUDOVIC	8,3	6

Rusticité et persistance

- Bon comportement face aux stress (froid, sécheresse)

	Résistance au froid
ANNIKA	5,5
CRISTOBAL	4,3
LUDOVIC	5,0

Source CTPS : 9 = TB





Barelite

Fétuque Elevée tardive

Epiaison tardive (12 mai)
Variété sélectionnée en France
Inscription CE 2011

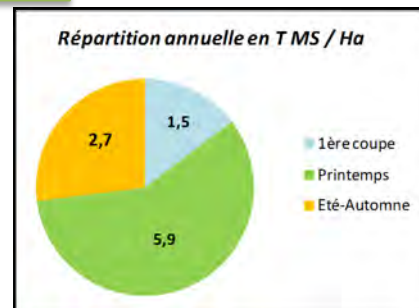
Durée production : 5 ans et +

Dose de semis: 30 Kg/Ha

Utilisation: Fauche/Pâture

Du rendement fourrager bien réparti sur l'année

Bon potentiel de production de matière sèche à l'année.



(Source: Essais Officiels pour inscription)

Une aptitude à la pâture incontestable

Feuilles flexibles, appétentes, peu remontantes et de bonnes valeurs alimentaires.



(Source: Essais Pâtures 2008-11. Moyenne de 4 exploitations pâtures)

Rustique et pérenne

Variété rustique, elle résiste bien à la sécheresse, au froid et aux diverses maladies du feuillage.

	Vigueur sortie d'hiver	Résistance sécheresse	Résistance maladies diverses	Résistance rouille couronnée	Résistance rouille noire	Pérennité
BARELITE	5,8	5,5	5,3	7,1	5,1	7,7
Témoïn	5,5	5,3	4,8	6,8	4,6	7,8

(Source: Essais Officiels pour inscription)



Barquillo



Sélectionné
et
produit en France

Durée production : 5 ans et +

Dose de semis: 30 Kg/Ha

Utilisation: Fauche/Pâture

Fétuque Elevée tardive

Le dynamisme d'une demi tardive

Bien que tardive d'épiaison, Barquillo fournit des rendements de variétés plus précoces..

	Barquillo	Dulcia	Barolex
Printemps	16,9	16,9	16,5
Eté-Automne	7,8	7,8	7,3
Total	28,2	28,2	26,8

Notations CTPS
En Tonne / ha

Souple d'exploitation et de feuille

Avec un démarrage précoce en végétation et une épiaison tardive, Barquillo est souple d'exploitation, donc facilite son utilisation par l'éleveur.

La richesse en sucre et la flexibilité du feuillage permettent une excellente conservation lors d'ensilages et assurent des pâtures de qualité.

	Barquillo	Dulcia	Barolex
Souplesse d'exploitation	48	46	40
Flexibilité du feuillage	7,3	7,3	6,6
Sucres solubles	11,3	9,8	10,6

Notations CTPS

L'assurance d'une performance durable

Barquillo est une variété adapté a une utilisation intensive en fauche et pâture.

	Barquillo	Dulcia	Barolex
Pérennité	48	46	40
Résistance à la rouille cr	7,3	7,3	6,6

Notations CTPS





Durée production : 5 ans

Mix Clover 5

Mélange prairie

25 % Trèfle Blanc Ladino Companion
 25 % Trèfle Blanc Hollandicum Crusader
 25 % Trèfle Blanc Nain Rivendel
 25 % Trèfle de Michéli Vista

Dose de semis: 2 à 4 Kg/Ha
 en mélange avec des graminées pérennes

Utilisation: Fauche / Pâture



Une agressivité maîtrisée

L'association des trois types botaniques de trèfles blancs permet d'avoir une agressivité maîtrisée vis-à-vis des graminées qui lui sont associées (Dactyle, Fétuque, Ray-grass Anglais).

Le trèfle annuel de Michéli assure une présence de légumineuses plus importante l'année d'installation de la prairie. Il est non météorisant en pâture.



Améliore les coûts de production

Avec un objectif de 30% de Trèfle Blanc dans la prairie, c'est :

- Moins d'apport d'engrais azoté.
- Plus d'appétence et de valeur alimentaire .



A chaque trèfle son utilisation



	Trèfle Blanc Géant	Trèfle Blanc Intermédiaire	Trèfle Blanc Nain
Développement végétatif	FORT	MOYEN	FAIBLE
Nb de points Végétatifs au m²	900 à 1100	1100 à 1400	+ de 2000
Utilisation	FAUCHE	MIXTE	PATURE



Crusader

Trèfle Blanc Intermédiaire

Trèfle à grandes feuilles

Durée production : 5 ans

Dose de semis: 2 à 4 Kg/Ha
en mélange avec des graminées pérennes

Utilisation: Fauche / Pâturage

Une production bien étalée sur toute la période de production

Crusader a été sélectionné pour son haut niveau de production et sa capacité à produire sous pâture .

Un démarrage exceptionnel au printemps

Crusader grâce à sa faible dormance, assure au début du printemps une agressivité importante face aux graminées, donnant ainsi une première exploitation de la prairie avec une quantité optimale de trèfle.

Bonne pousse en arrière saison

Du trèfle dès la première exploitation





Summer Mix

Mélange prairie

35 % Fétuque Elevée Barelite
25 % Dactyle Annika
20 % Ray-grass Hybride tétraploïde Splenda
10 % Fléole Climax
10 % Trèfle Blanc Ladino Companion

Durée production : 5 ans et +

Dose de semis: 25 à 30 Kg/Ha

Utilisation: Fauche/ Pâturage



La solution des sols séchants ou hétérogènes

Summer Mix assure une production durable et s'adapte à tous les types de sols.

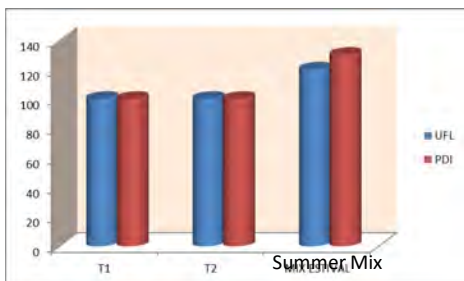
Son démarrage précoce permet d'envisager une première exploitation en ensilage ou en enrubannage.

Idéal pour du foin de qualité et fibreux.

Garantie d'avoir une production estivale pour le pâturage.



Un fourrage de très bonne valeur alimentaire et appétant



Summer Mix :

- Apporte une valeur alimentaire en énergie mais également en protéine.
- Une production dense et feuillue en été-automne.



Une production importante et bien répartie





Mix Multiplantes

Mélange prairie

15 % Dactyle Annika
15 % Fétuque Elevée Barelite
20 % Ray-grass Anglais diploïde Kétarion
20 % Pâturin Balin
10 % Fléole Climax
10 % Trèfle Blanc Ladino Companion
10 % trèfle Blanc Intermédiaire Crusader

Durée de production: 5 ans et +

Dose de semis: 25 à 30 Kg/Ha

Utilisation: Fauche/ Pâture



Association performante pour tous les modes d'exploitations

Grâce à la complémentarité des espèces et des variétés, ce mélange permet de faire du stock au printemps et d'alterner du pâturage ou de la fauche sur les autres exploitations.



Un fourrage très appétent et d'excellente valeur

Un bon équilibre alimentaire dans la fourniture d'énergie et de protéine avec une bonne appétence sur toutes les utilisations de l'année.



Une production répartie sur toute l'année



Heritageseeds
Powering productivity

Des solutions fourragères uniques nées de la diversité !

Depuis 50 ans, Heritageseeds offre aux éleveurs australiens et néo-zélandais la meilleure sélection de semences fourragères capable de répondre à une grande diversité de sols et de climats.

Parce que gérer une prairie demande une exigence accrue, l'expertise Heritageseeds vous apportera des solutions pertinentes et adaptées pour un coût de production maîtrisé.





Choisir le mélange ou la variété adapté à vos besoins

Durée d'utilisation de la prairie					
6/12 mois	24 mois	3 ans	4/5 ans		+ de 5 ans
Fauche	Fauche/Pâturage	Fauche/Pâturage	Fauche	Fauche/Pâturage	Fauche/Pâturage
Barspectra II RGI alternatif	Aéros RGI non alternatif	Splenda RGH	Mix Luz Rhizostar	Barlait RGA	Annika Dactyle
Rapido RGI alternatif	Carbure RGI non alternatif	Sabella RGH	Barnard Luzerne	Ketarion RGA	Barelite Fétuque Elevée
Antalyo RGI alternatif	Barelli RGI non alternatif	Belleek RGH		Herbonne RGA	Barquillo Fétuque Elevée
Mix Protea One	Mix Eco	Lemmon Trèfle Violet		Pradel Fétuque des Prés	Mix Clover 5
Mix Clover One		Mix Protea 3		Mix Appétence	Crusader
Spring Mix		Mix Clover 3		Mix Performance	Summer Mix
				Mix Pérenne	Mix Multiplantes





ZI des Vallées - 50800 VILLEDIEU LES POELES
Tél : 02 33 91 03 30 / Fax : 02 33 91 03 31

emergence.agro@wanadoo.fr - www.emergence-agro.fr

- **Michel LAVILLE** : 06 87 71 04 93 - michel.laville@emergence-agro.com
- **Hubert LASSAGNE** : 06 72 79 21 88 - hubert.lassagne@emergence-agro.com
- **Jérôme BIVER** : 06 72 85 75 77 - jerome.biver@emergence-agro.com
- **Raphaël MADEC** : 06 88 81 09 73 - raphael.madec@emergence-agro.com
- **Samuel RANNOU** : 06 88 37 04 76 - samuel.rannou@emergence-agro.com
- **Philippe LAPIERRE** : 06 07 57 83 06 - philippe.lapierre@emergence-agro.com
- **Alicia DESSEULLES** : 02 33 91 03 38 - alicia.desseulles@emergence-agro.com
- **Mickaël MESNIL** : 02 33 91 03 36 - mickael.mesnil@emergence-agro.com



- **Pierre VANDELDE** : 06 59 95 04 05 - pierre.vandelde@emergence-agro.com
- **Xavier AVAUX** : 06 47 64 21 30 - xavier.avaux@emergence-agro.com



av. Benoît Frachon - 24750 BOULAZAC
Tél : 05 53 45 46 47 / Fax : 05 53 45 46 40
info@cpaserre.com - www.cpaserre.com

- **Laurent GENSOU** : 06 09 38 20 60
lgensou@cpaserre.com
- **Alain FAOU** : 06 11 18 11 98
alainfaou@cpaserre.com
- **Mathieu DA FONSECA** : 06 42 11 68 96
mathieudafonseca@cpaserre.com
- **Jérôme LAFAYE** : 06.22.19.19.89
jeromelafaye@cpaserre.com
- **Françoise MARTY** : 05.53.45.46.49
francoise.marty@cpaserre.com



ZA Gerzat Sud
11, rue Pierre & Marie Curie - 63360 GERZAT
Tél : 04.73.62.14.28 - Fax : 04.73.23.38.49
● **Dominique CHENAVAS** : 06.81.55.27.92
chenavas.dominique@wanadoo.fr
● **Michel BRESSON** : 06.31.63.80.30
michelbresson@cpaserre.com



Heritageseeds
Powering productivity

**NEGADIS-Route de Bourret
82600 MAS GRENIER**